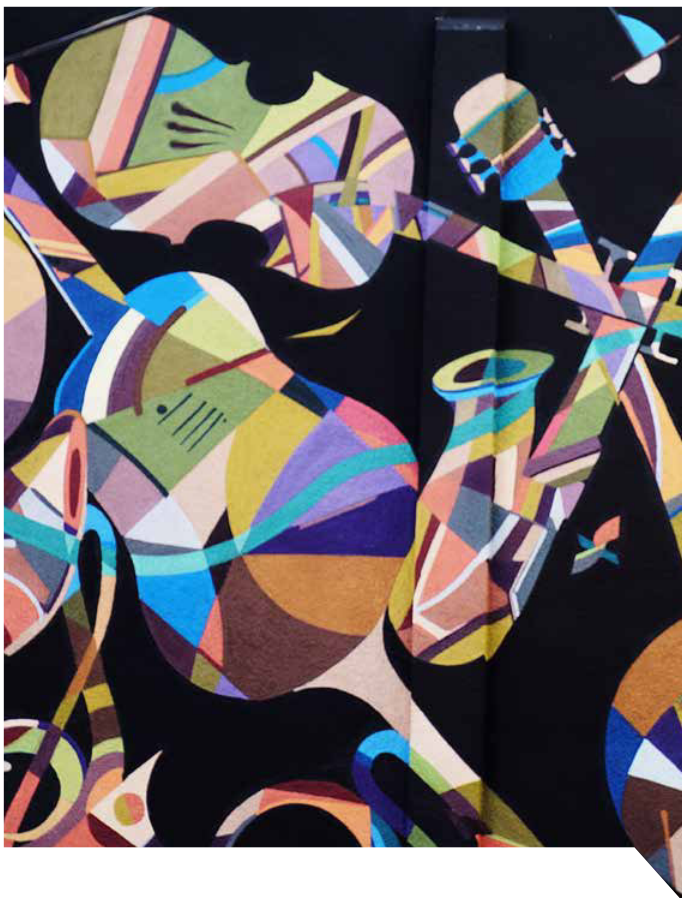




SPD BÜRGERSCHAFTSFRAKTION
LAND BREMEN

PODIUMSDISKUSSION

**HERAUSFORDERUNGEN FÜR
KULTUR UND KULTURSCHAFFENDE
IN BREMEN-NORD**



Donnerstag, 27. Oktober, 18.00 Uhr

KITO – Altes Packhaus Vegesack,
Alte Hafenstraße 30, 28757 Bremen

HERAUSFORDERUNGEN FÜR KULTUR UND KULTURSCHAFFENDE IN BREMEN-NORD

Bremen-Nord ist ein Stadtteil mit einer wachsenden Kulturszene und einem großen Potential für abwechslungsreiche Projekte. Durch die Arbeit engagierter Einrichtungen hat sich in den letzten Jahren vieles getan und es kann aus kulturpolitischer Sicht zunehmend von einem erfreulichen Aufschwung gesprochen werden.

Allerdings sehen sich die Kulturschaffenden in Burglesum, Vegesack und Blumenthal durch die besondere Lage und die Distanz der Stadtteile zur Innenstadt dabei einer Vielzahl von Herausforderungen gegenüber. Sei es die Reichweite ihre Stücke und Ausstellungen, die Anbindung ans Bremer Stadtzentrum, die Zusammenarbeit mit Kultureinrichtungen in anderen Stadtteilen oder die Gewinnung neuer Besucherinnen und Besucher vor Ort.

Vor diesem Hintergrund möchten wir die Kulturszene in Bremen-Nord einmal genauer unter die Lupe nehmen und mit den Akteuren vor Ort, aber auch mit der interessierten Öffentlichkeit diskutieren. Im Fokus stehen dabei unter anderem die folgenden Fragen:

- Wie ist es um die Kulturlandschaft in Bremen-Nord bestellt?
- Mit welchen besonderen Herausforderungen haben Kulturschaffende im Bremer Norden zu kämpfen?
- Wie lässt sich die Kulturszene in Bremen-Nord besser mit den städtischen Angeboten verknüpfen? Und ist das überhaupt nötig?
- Wie können Bremen-Nord und Bremen- Stadt im Bereich der Kulturpolitik besser voneinander profitieren oder voneinander lernen?

Diese Fragen sollen bei unserer öffentlichen Podiumsdiskussion am Donnerstag, den 27. Oktober, ab 18 Uhr, im KITO in Bremen-Vegesack im Vordergrund stehen.

ABLAUF

18.00 Uhr

Musikalische Begrüßung

Andreas Schmittner (Cello) & Mika Makita-Schmittner (Klavier), Bremer Philharmoniker

18.10 Uhr

Begrüßung

Elombo Bolayela, MdBB, kulturpolitischer Sprecher der SPD-Bürgerschaftsfraktion

18.20 Uhr

Einführender Vortrag

Malte Prieser,
Geschäftsführer Kulturbüro Bremen-Nord

18.40 Uhr

Podiumsdiskussion

TeilnehmerInnen:

Malte Prieser,
Geschäftsführer Kulturbüro Bremen-Nord

Carmen Emigholz
Staatsrätin für Kultur der
Freien Hansestadt Bremen

Prof. Dr. Herbert Grüner
Rektor der Hochschule für Künste

Elombo Bolayela, MdBB
kulturpolitischer Sprecher der SPD-Fraktion

Moderation:

Joe Schlosser

anschließend

Diskussion mit dem Publikum

KONTAKTE



Elombo Bolayela

Sprecher für Kultur
der SPD-Bürgerschaftsfraktion
elombo.bolayela@spd-fraktion-bremen.de
Telefon: 0163.48 07 354

Weitere Ansprechpartner der SPD-Fraktion zum Thema:



Jens Crueger

jens.crueger@spd-fraktion-bremen.de



Arno Gottschalk

arno.gottschalk@spd-fraktion-bremen.de



Dieter Reinken

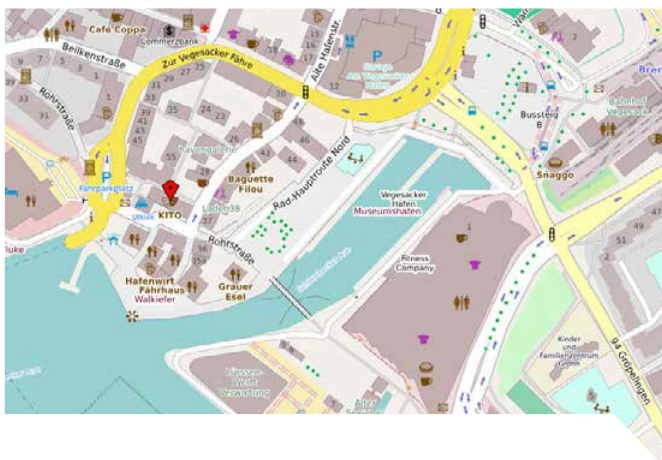
dieter.reinken@spd-fraktion-bremen.de



Sükrü Senkal

suekrue.senkal@spd-fraktion-bremen.de

ANFAHRT



Adresse KITO – Altes Packhaus Vegesack,
Alte Hafenstraße 30, 28757 Bremen

ÖPNV Buslinien 87, 90, 91, 92, 94, 95, 98, 99,
NWB RS1, Haltestelle Bremen-Vegesack

Fahrrad Abstellmöglichkeit am KITO

PKW Parkplatz Bahnhof Vegesack

FRAKTION FREI HAUS!

UNSERE POLITIK IM ABO

Seien es unsere Fraktionszeitung **RotHeute**, unser **ParlamentsTicker** mit aktuellen Infos aus den Bürgerschaftssitzungen, unser **Veranstaltungsnewsletter** oder unsere **Pressemitteilungen**: Auf der Seite

www.spd-fraktion-bremen.de/publikationen

gibt es mit einem Klick auf „Jetzt abonnieren!“ alle gewünschten Publikationen frei Haus.

FRAKTION BEI FACEBOOK



... auch in den sozialen Medien ist die Fraktion aktiv. Besuchen Sie uns doch einmal unter:

www.facebook.com/spd.fraktion.bremen

TEILNAHME

- Ja, ich werde an dem Diskussionsabend der SPD-Fraktion zum Thema „Herausforderungen für Kultur und Kulturschaffende in Bremen-Nord“ teilnehmen.
- Ich komme mit Personen.
- Ich kann leider nicht teilnehmen, möchte aber gerne weiterhin Informationen erhalten.

.....
Name, Vorname

.....
Anschrift

.....
E-Mail/Fax

.....
Telefon

Wir bitten um Antwort bis zum 20.10.2016 an die:

SPD-Bürgerschaftsfraktion Land Bremen
Wachtstraße 27/29
28195 Bremen

Telefon: 0421-336 77-43
Telefax: 0421-32 11 20

E-Mail: veranstaltungen@spd-bremen.de
Internet: www.spdfraktion-bremen.de
